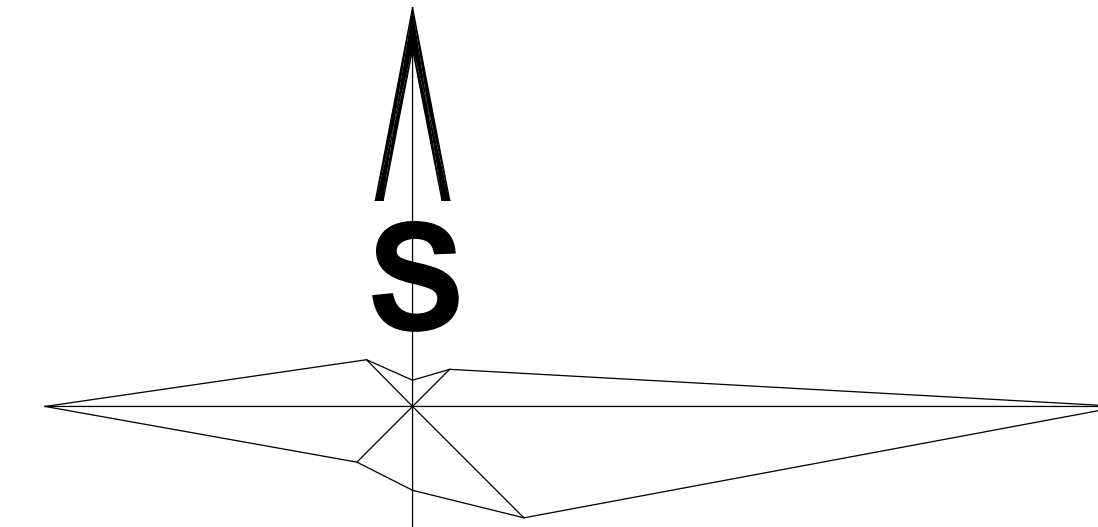
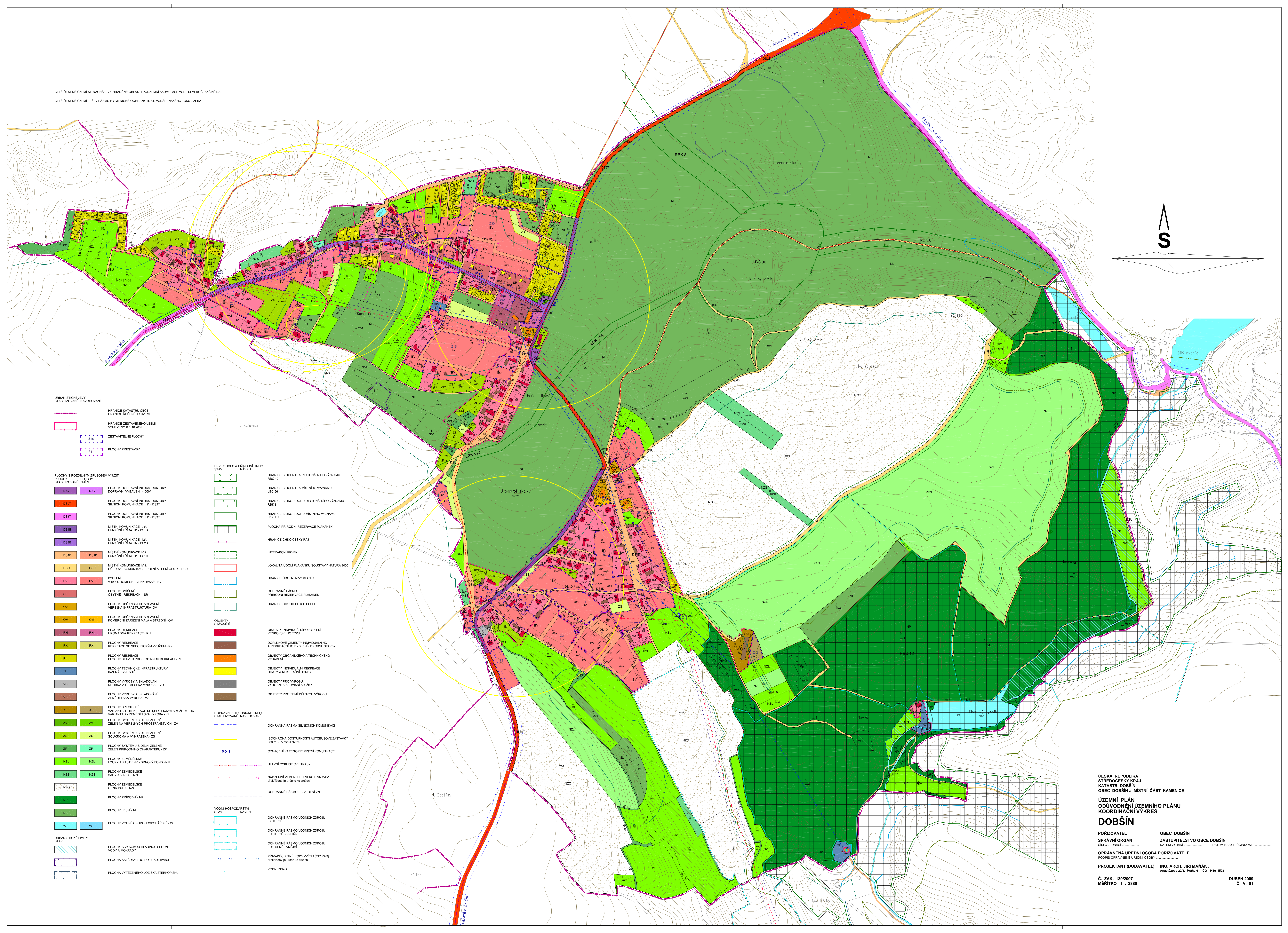


CELE ŘEŠENÉ ÚZEMÍ SE NACHÁZÍ V CHRÁNĚNÉ OBLASTI POZEZNÍ AKUMULACE VOD - SEVEROČESKÁ VŘEDA  
 CELE ŘEŠENÉ ÚZEMÍ LEŽÍ V PÁSMU HYGIENICKÉ OCHRANY II. ST. VODÁRENSKÉHO TOKU JEDRA



- URBANISTICKÉ JEVY  
STABILIZOVANÉ / NAVRHOVANÉ**
- HRANICE KATASTRU OBCE
  - HRANICE ŘEŠENÉHO ÚZEMÍ
  - HRANICE ZESTAVĚNÉHO ÚZEMÍ VYBEŽENÍ W 1:50/2007
  - ZESTAVITELNÉ PLOCHY
  - PLOCHY PŘESTAVBY

- FLOCHY S ROZLIČNÝM ZPŮSOBEM VYUŽITÍ  
PLOCHY STABILIZOVANÉ / NAVRHOVANÉ**
- DSV PLOCHY DOPRAVNÍ INFRASTRUKTURY DOPRAVNÍ VYBAVENÍ - DSV
  - DSPT PLOCHY DOPRAVNÍ INFRASTRUKTURY SILNIŠNÍ KOMUNIKACE II. F. - DSPT
  - DSST PLOCHY DOPRAVNÍ INFRASTRUKTURY SILNIŠNÍ KOMUNIKACE III. F. - DSST
  - DS18 MÍSTNÍ KOMUNIKACE I. F. FUNKČNÍ TRŽDA B1 - DS18
  - DS28 MÍSTNÍ KOMUNIKACE II. F. FUNKČNÍ TRŽDA B2 - DS28
  - DS10 MÍSTNÍ KOMUNIKACE IV. F. FUNKČNÍ TRŽDA D1 - DS10
  - DSU MÍSTNÍ KOMUNIKACE IV. F. ÚČELOVÉ KOMUNIKACE, POLNÍ A LESNÍ CESTY - DSU
  - BV EVIDENÍ V PÁSMU DOMĚCH - VENKOVSKÉ - BV
  - SR PLOCHY SMĚŠNÉ OBYTNÉ - REKREAČNÍ - SR
  - OV PLOCHY OBČANSKÉHO VYBAVENÍ VEŘEJNÁ INFRASTRUKTURA OV
  - OM PLOCHY OBČANSKÉHO VYBAVENÍ KONEČNÉ ZAŘÍZENÍ MALÁ A STŘEDNÍ - OM
  - RH PLOCHY REKREACE HRADNÁ REKREACE - RH
  - RX PLOCHY REKREACE REKREACE SE SPECIFICKÝM VYUŽITÍM - RX
  - RI PLOCHY REKREACE PLOCHY STAVBY PRO RODINNOU REKREACI - RI
  - TI PLOCHY TECHNICKÉ INFRASTRUKTURY INŽENÝRSKÉ SÍTĚ - TI
  - VD PLOCHY VÝROBY A SLAĐOVÁNÍ DŘEVNÁ A DŘEVNÁ VÝROBA - VD
  - VZ PLOCHY VÝROBY A SLAĐOVÁNÍ ZEMĚDĚLSKÁ VÝROBA - VZ
  - X PLOCHY SPECIFICKÉ VARIANTA 1 - REKREACE SE SPECIFICKÝM VYUŽITÍM - X
  - ZV PLOCHY SYSTÉMU SÍDELNÍ ZELÉNÉ SOUKROMÁ A VYRAŽENÁ - ZV
  - ZS PLOCHY SYSTÉMU SÍDELNÍ ZELÉNÉ SOUKROMÁ A VYRAŽENÁ - ZS
  - ZP PLOCHY SYSTÉMU SÍDELNÍ ZELÉNÉ ZELÉN PŘÍRODNÍHO CHARAKTERU - ZP
  - NZL PLOCHY ZEMĚDĚLSKÉ ÚKOLY A PASTVINY - BRANÝ FOND - NZL
  - NZS PLOCHY ZEMĚDĚLSKÉ SÁDY A VINICE - NZS
  - NZO PLOCHY ZEMĚDĚLSKÉ ORNÁ PŮDA - NZO
  - NP PLOCHY PŘÍRODNÍ - NP
  - NL PLOCHY LESNÍ - NL
  - W PLOCHY VODNÍ A VODOHOSPODÁŘSKÉ - W

- PRVKY ÚSES A PŘÍRODNÍ LIMITY  
STAV / NAVRHI**
- HRANICE BIOCENTRA REGIONÁLNÍHO VÝZNAMU RBC 12
  - HRANICE BIOCENTRA MÍSTNÍHO VÝZNAMU LBC 96
  - HRANICE BIKORIDORU REGIONÁLNÍHO VÝZNAMU RBK 8
  - HRANICE BIKORIDORU MÍSTNÍHO VÝZNAMU LBK 114
  - PLOCHA PŘÍRODNÍ REZERVACE PLAKÁNEK
  - HRANICE OHRO ČESKÝ RAJ
  - INTERAKČNÍ PŘEVK
  - LOKALITA ÚDOLÍ PLAKÁNKU SOUSTAVY NATURA 2000
  - HRANICE ÚDOLNÍHO VYKLANČE
  - OCHRANNÉ PÁSMO PŘÍRODNÍ REZERVACE PLAKÁNEK
  - HRANICE 50m OD PLOCH PUPPL
  - OBJEKTY STAVBY OBJEKTY INDIVIDUÁLNÍHO BYDLENÍ VENKOVSKÉHO TYPU
  - OBJEKTY STAVBY DOPLNKOVÉ OBJEKTY INDIVIDUÁLNÍHO A HERKREAČNÍHO BYDLENÍ - DROBNÉ STAVBY
  - OBJEKTY STAVBY OBJEKTY OBČANSKÉHO A TECHNICKÉHO VÝZNAMU
  - OBJEKTY STAVBY OBJEKTY INDIVIDUÁLNÍ REKREACE CHATY A REKREAČNÍ DOMKY
  - OBJEKTY STAVBY OBJEKTY PRO VÝROBU VÝROBNÍ A SERVISNÍ SLUŽBY
  - OBJEKTY STAVBY OBJEKTY PRO ZEMĚDĚLSKOU VÝROBU

- DOPRAVNÍ A TECHNICKÉ LIMITY  
STABILIZOVANÉ / NAVRHOVANÉ**
- OCHRANNÁ PÁZMA SILNIŠNÍCH KOMUNIKACÍ
  - ISOCHRONA DOSTUPNOSTI AUTOBUSOVÉ ZASTÁVKY 300 m - 5 minut chůze
  - OZNAČENÍ KATEGORIE MÍSTNÍ KOMUNIKACE
  - HLAVNÍ CYKLISTICKÉ TRASY
  - NADZEMNÍ VEDENÍ EL. EMERGE VN ZBV (přikřtěná je určen ke zrušení)
  - OCHRANNÉ PÁSMO EL. VEDENÍ VN
  - VODNÍ HOSPODÁŘSTVÍ NAVRHI
  - OCHRANNÉ PÁSMO VODNÍCH ZDROJŮ I. STUPNĚ - VNĚJŠÍ
  - OCHRANNÉ PÁSMO VODNÍCH ZDROJŮ II. STUPNĚ - VNĚJŠÍ
  - OCHRANNÉ PÁSMO VODNÍCH ZDROJŮ II. STUPNĚ - VNĚJŠÍ
  - PŘÍVADEČ PÍTNÉ VODY VYTLAČOVÝ PÁD (přikřtěná je určen ke zrušení)
  - VODNÍ ZDROJ

ČESKÁ REPUBLIKA  
 STŘEDOČESKÝ KRAJ  
 KATASTR DOBŘŠÍN  
 OBEC DOBŘŠÍN A MÍSTNÍ ČÁST KAMENICE

**ÚZEMNÍ PLÁN  
 ODŮVODNĚNÍ ÚZEMNÍHO PLÁNU  
 KOORDINAČNÍ VÝKRES**

**DOBŘŠÍN**

POŘIZOVATEL: OBEC DOBŘŠÍN  
 SPRÁVNÍ ORGÁN: ZASTUPITELSTVO OBCE DOBŘŠÍN  
 CÍLOVÉ JEDNACÍ: DATUM VYDÁNÍ: DATUM NABÝTÍ ÚČINNOSTI:

OPRAVNĚNÁ ÚŘEDNÍ OSOBA POŘIZOVATELE: \_\_\_\_\_

POŘIZOVATEL: ING. ARCH. JIŘÍ MAŇKA  
 Asociace 202, Plzeň 8, IČO: 4430 4528

Č. ZAK. 139/2007  
 MĚRITKO 1 : 2880

DUBEN 2009  
 Č. V. 01