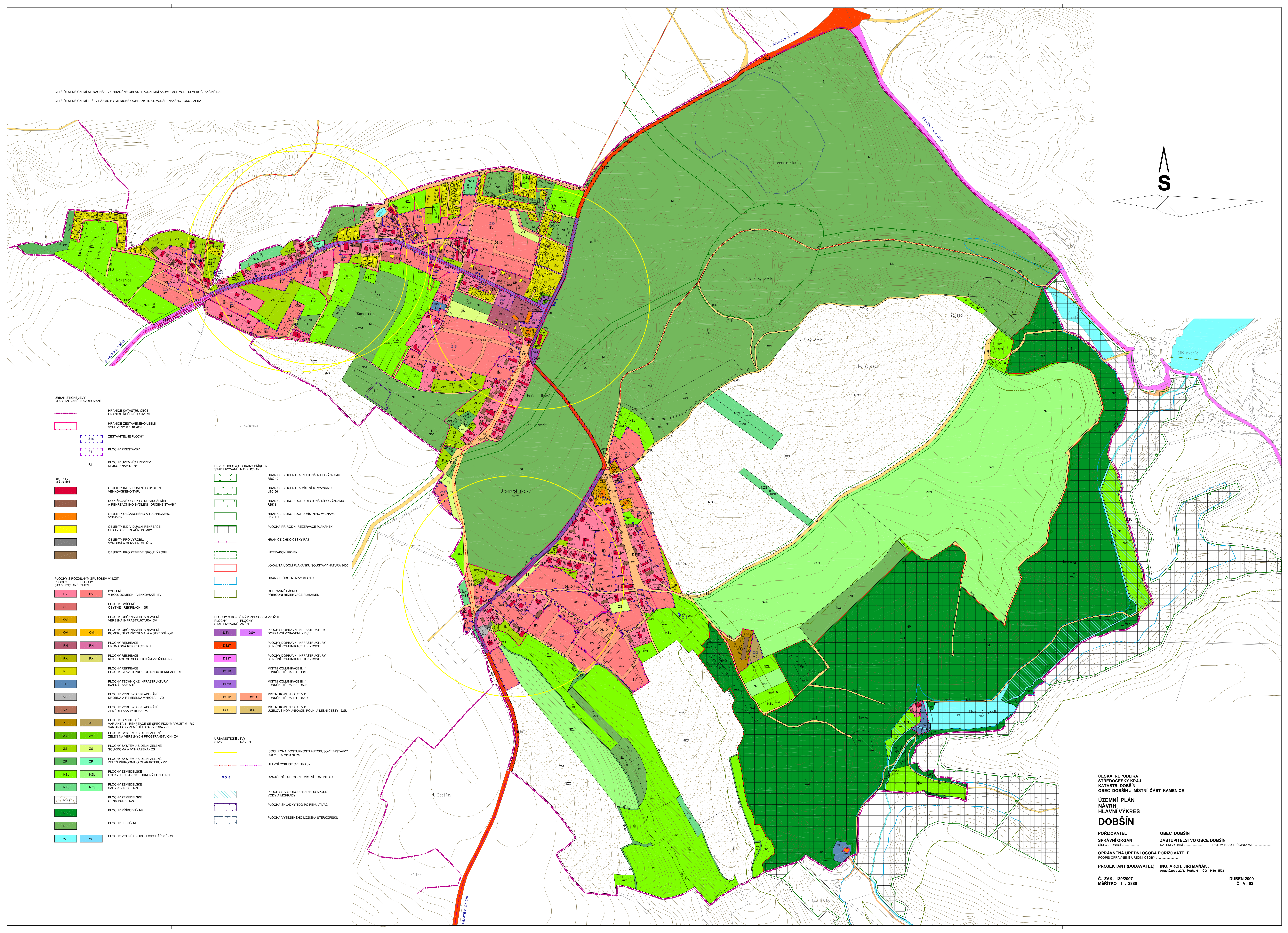
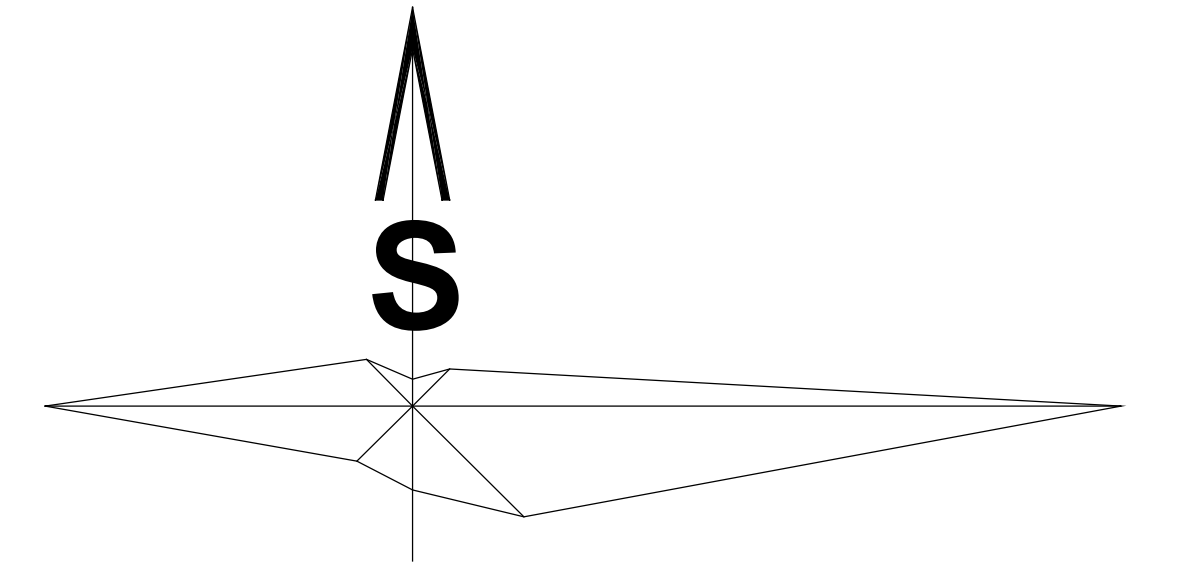


CELE REŠENÉ ÚZEMÍ SE NACHÁZÍ V CHRÁNĚNÉ OBLASTI POZEZNÍ AKUMULACE VOD - SEVEROČESKÁ VŘEDA
 CELE REŠENÉ ÚZEMÍ LEŽÍ V PÁSMU HYGIENICKÉ OCHRANY II. ST. VODÁRENSKÉHO TOKU JEDRA



URBANISTICKÉ JEVY
STABILIZOVANÉ - NAVRHOVANÉ

- HRANICE KATASTRU OBCE
- HRANICE REŠENÉHO ÚZEMÍ
- HRANICE ZESTAVĚNÉHO ÚZEMÍ VYKRESLENÝ V 1:50 000
- ZESTAVITELNÉ PLOCHY
- PLOCHY PŘESTAVBY
- R1 PLOCHY ÚZEMNÍCH REZEV MEŽIÚVODNÝ

OBJEKTY STAVBY

- OBJEKTY INDIVIDUÁLNÍHO BYDLENÍ VENKOVSKÉHO TYPU
- DOPLNKOVÉ OBJEKTY INDIVIDUÁLNÍHO A REKREAČNÍHO BYDLENÍ - OKROJE STAVBY
- OBJEKTY OBČANSKÉHO A TECHNICKÉHO VYBAVENÍ
- OBJEKTY INDIVIDUÁLNÍ REKREACE CHATY A REKREAČNÍ DOMKY
- OBJEKTY PRO VÝROBU VÝROBNÍ A SERVISNÍ SLUŽBY
- OBJEKTY PRO ZEMĚDĚLSKOU VÝROBU

PLOCHY S ROZLIŠNÝM ZPŮSOBEM VYUŽITÍ
STABILIZOVANÉ - ZMĚN

- BV BYDLENÍ V ROD. DOMECH - VENKOVSKÉ - BV
- SR PLOCHY SMĚSNÉ OBYTNÉ - REKREAČNÍ - SR
- OV PLOCHY OBČANSKÉHO VYBAVENÍ VEŘEJNÁ INFRASTRUKTURA - OV
- OM PLOCHY OBČANSKÉHO VYBAVENÍ Komerční zařízení malá a střední - OM
- RH PLOCHY REKREACE HRAMENÁ REKREACE - RH
- RX PLOCHY REKREACE REKREACE SE SPECIFICKÝM VYUŽITÍM - RX
- RI PLOCHY REKREACE PLOCHY STAVĚB PRO RODINNOU REKREACI - RI
- TI PLOCHY TECHNICKÉ INFRASTRUKTURY KŘÍŽENÍMĚ - TI
- VD PLOCHY VÝROBY A SKLADOVÁNÍ OBROBNÁ A REKREAČNÍ VÝROBA - VD
- VZ PLOCHY VÝROBY A SKLADOVÁNÍ ZEMĚDĚLSKÁ VÝROBA - VZ
- X PLOCHY SPECIFICKÉ VARIANTA 1 - REKREACE SE SPECIFICKÝM VYUŽITÍM - RX VARIANTA 2 - ZEMĚDĚLSKÁ VÝROBA - VZ
- ZV PLOCHY SYSTÉMU SÍDELNÍ ZELENE ZELEŇ NA VEŘEJNÝCH PROSTORANĚVÝCH - ZV
- ZS PLOCHY SYSTÉMU SÍDELNÍ ZELENE SOUKROMÁ A VYHRAZENÁ - ZS
- ZP PLOCHY SYSTÉMU SÍDELNÍ ZELENE ZELEŇ PROKONKRETNÍ CHARAKTERU - ZP
- NZL PLOCHY ZEMĚDĚLSKÉ LOKALITY PASTVINY - POKOJNÝ FOND - NZL
- NZS PLOCHY ZEMĚDĚLSKÉ SÁDKY A VINICE - NZS
- NP PLOCHY ZEMĚDĚLSKÉ ORNÁ PŮDA - NP
- NL PLOCHY LĚSNÍ - NL
- W PLOCHY VODNÍ A VODOHOSPODÁŘSKÉ - W

PRVKY ÚSES A OCHRANY PŘÍRODY
STABILIZOVANÉ - NAVRHOVANÉ

- HRANICE BIOCENTRA REGIONÁLNÍHO VÝZNAMU RBC 12
- HRANICE BIOCENTRA MÍSTNÍHO VÝZNAMU LBC 96
- HRANICE BIKORIDORU REGIONÁLNÍHO VÝZNAMU RBK 8
- HRANICE BIKORIDORU MÍSTNÍHO VÝZNAMU LKB 114
- PLOCHA PŘÍRODNÍ REZERVACE PLAKÁNEK
- HRANICE OHRO ČESKÝ RAJ
- INTERAKČNÍ PRVEK
- LOKALITA ÚDOU PLAKÁNKU SOUSTAVY NATURA 2000
- HRANICE ÚDOU NIV KLANCE
- OCHRANNÉ PÁSMO PŘÍRODNÍ REZERVACE PLAKÁNEK

PLOCHY S ROZLIŠNÝM ZPŮSOBEM VYUŽITÍ
PLOCHY STABILIZOVANÉ - ZMĚN

- DSV PLOCHY DOPRAVNÍ INFRASTRUKTURY DOPRAVNÍ VYBAVENÍ - DSV
- DSDT PLOCHY DOPRAVNÍ INFRASTRUKTURY SILNIČNÍ KOMUNIKACE II. F. - DSDT
- DSDT PLOCHY DOPRAVNÍ INFRASTRUKTURY SILNIČNÍ KOMUNIKACE II. F. - DSDT
- DSB18 MÍSTNÍ KOMUNIKACE II. F. FUNKČNÍ TRŽDA B1 - DSB18
- DSB3 MÍSTNÍ KOMUNIKACE III. F. FUNKČNÍ TRŽDA B2 - DSB3
- DSD1D MÍSTNÍ KOMUNIKACE IV. F. FUNKČNÍ TRŽDA B1 - DSD1D
- DSDU MÍSTNÍ KOMUNIKACE IV. F. ÚČELOVÉ KOMUNIKACE, POJÍZD A LĚSNÍ CESTY - DSDU

URBANISTICKÉ JEVY
NÁVRH

- ISOKRONA DOSTUPNOSTI AUTOMOBILNÍ ZASTÁVKY 300 M - 5 MINUTOVÉ
- HLAVNÍ CYKLISTICKÉ TRASY
- OZNAČENÍ KATEGORIE MÍSTNÍ KOMUNIKACE
- PLOCHY S VYSOKOU HLADINOU SPONNÍ VODY A MORŠADY
- PLOCHA SKLADKY TDD PO REKULTIVACI
- PLOCHA VYTĚŽENÉHO LOŽISKA ŠTERKOPISKU

ČESKÁ REPUBLIKA
 STŘEDOCESKÝ KRAJ
 KATASTR DORŠÍN
 OBEC DOBŠÍN A MÍSTNÍ ČÁST KAMENCE

**ÚZEMNÍ PLÁN
 NÁVRH
 HLAVNÍ VÝKRES
 DOBŠÍN**

POŘIZOVATEL: OBEC DOBŠÍN
 SPRÁVNÍ ORGÁN: ZASTUPITELSTVO OBCE DOBŠÍN
 CÍLOVÁ JEDNIC: DATUM VYDÁNÍ: DATUM NABYTÍ ÚČINNOSTI:

OPRAVNĚNÁ ÚŘEDNÍ OSOBA POŘIZOVATELE:

POŘIZOVATEL: OBEC DOBŠÍN
 SPRÁVNÍ ORGÁN: ZASTUPITELSTVO OBCE DOBŠÍN
 CÍLOVÁ JEDNIC: DATUM VYDÁNÍ: DATUM NABYTÍ ÚČINNOSTI:

OPRAVNĚNÁ ÚŘEDNÍ OSOBA POŘIZOVATELE:

PROJEKTANT (DODAVATEL): ING. ARCH. JIŘÍ MAŇKA,
 Asociace 023, Plzeň 8, IČO: 4430 4528

Č. ZAK. 139/2007
 MĚRITKO 1 : 2880

DUBEN 2009
 Č. V. 02